



Lothar Jung
Sachverständiger für Industriebewertung

Baby diaper machine Machine N°1



IBIS 6-2 and fluff unwinder





Lothar Jung
Sachverständiger für Industriebewertung

KAMAS Hammer mill (110kwh, width 500mm)



Metric SAP dosing unit (1-15g/ baby diaper)





Lothar Jung
Sachverständiger für Industriebewertung

Main pad forming station (continue, straight)



Main machine on floor, standing cuff second floor
(view in production direction)





Lothar Jung
Sachverständiger für Industriebewertung

Mini Drum ó extra fluff pad
(below-floor tissue unwinder)



Highloft unwinder





Lothar Jung
Sachverständiger für Industriebewertung

Leg elastic unwinder 2x4 elastics



Elastic Wasteband applicator



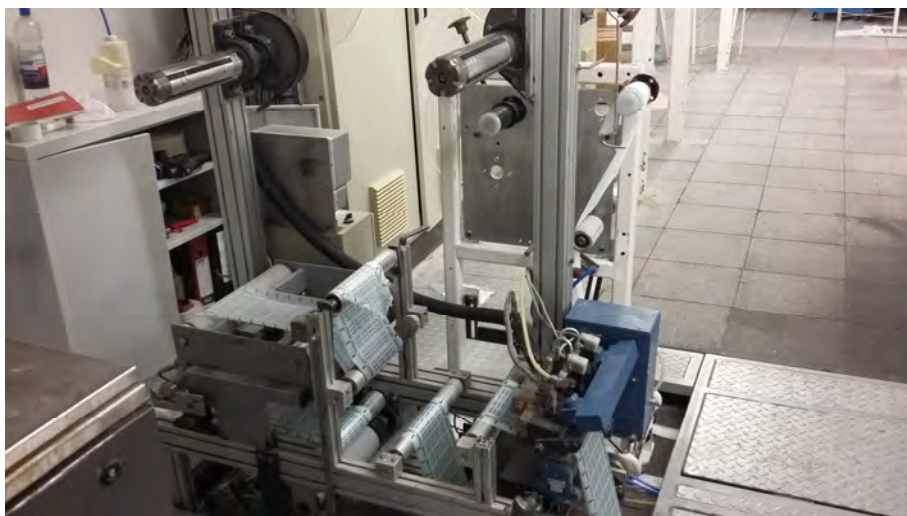


Lothar Jung
Sachverständiger für Industriebewertung

Poly/Textile Backsheet unwinder (Ø rolls max. 60cm)



Frontal tape unwinder and hotmelt application
(Ø 120cm rolls)





Lothar Jung
Sachverständiger für Industriebewertung

Frontal tape applicator, also for registered frontal tape



Side tape applicator, also for registered side tapes





Lothar Jung
Sachverständiger für Industriebewertung

Side tape unwinder



Final shape cutter ó SANDVIK ó hard metal!





Lothar Jung
Sachverständiger für Industriebewertung

Length folding, final cut and cross folding
(1 or 2 folding possible)



E ó switch cabinet (Siemens S5)



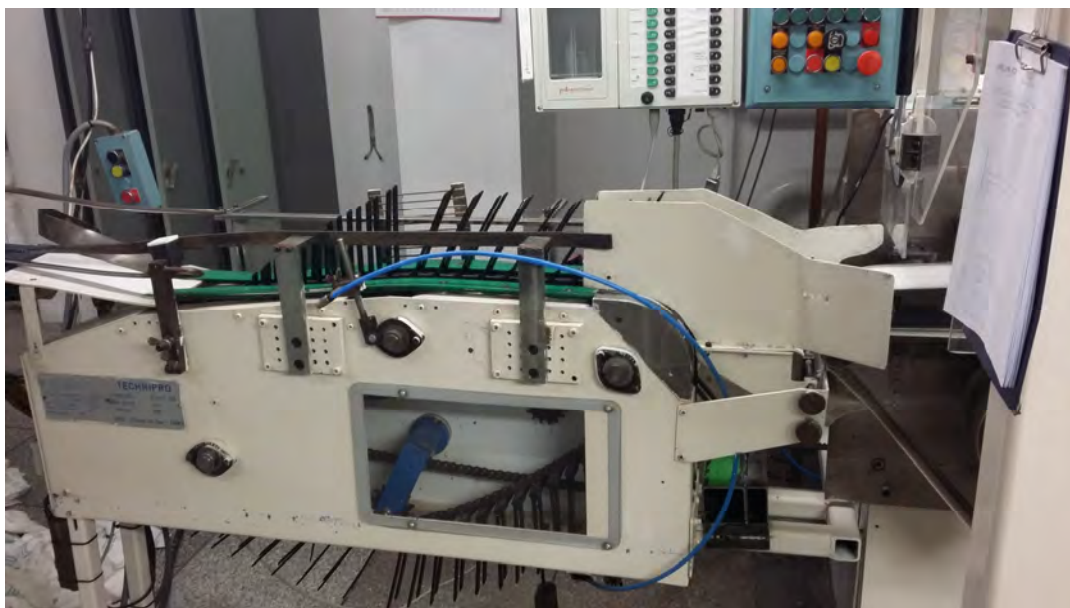


Lothar Jung
Sachverständiger für Industriebewertung

Computer for leg elastic application (length)



Stacker output machine ó counting baby diapers





Lothar Jung
Sachverständiger für Industriebewertung

Speed adjustable conveyour for baby diaper after stacker



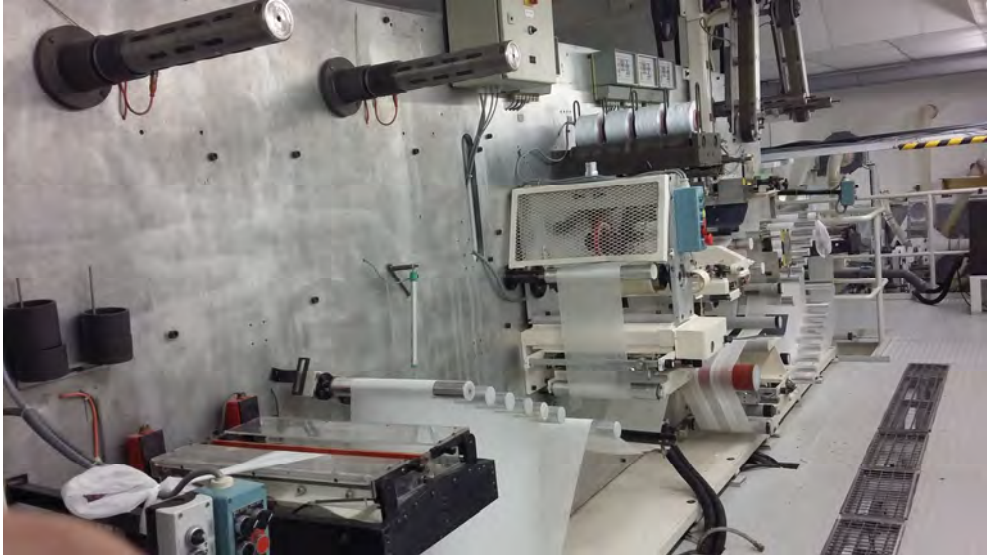
Semi packaging unit SIEREM and semi bag sealer PS Mako
For single raw or double raw bags





Lothar Jung
Sachverständiger für Industriebewertung

Second floor ó standing cuff/ top sheet unit





Lothar Jung
Sachverständiger für Industriebewertung

Glue tanks

s.cuff (non woven and elastic 2x2 or 2x1)



Leg elastic 2x3



Frontal tape





Lothar Jung
Sachverständiger für Industriebewertung

Poly/ATB and Non woven



Highloft and tissue





Lothar Jung
Sachverständiger für Industriebewertung

Highloft contact nozzle (Nordson)



Poly/ATB spray - Nordson



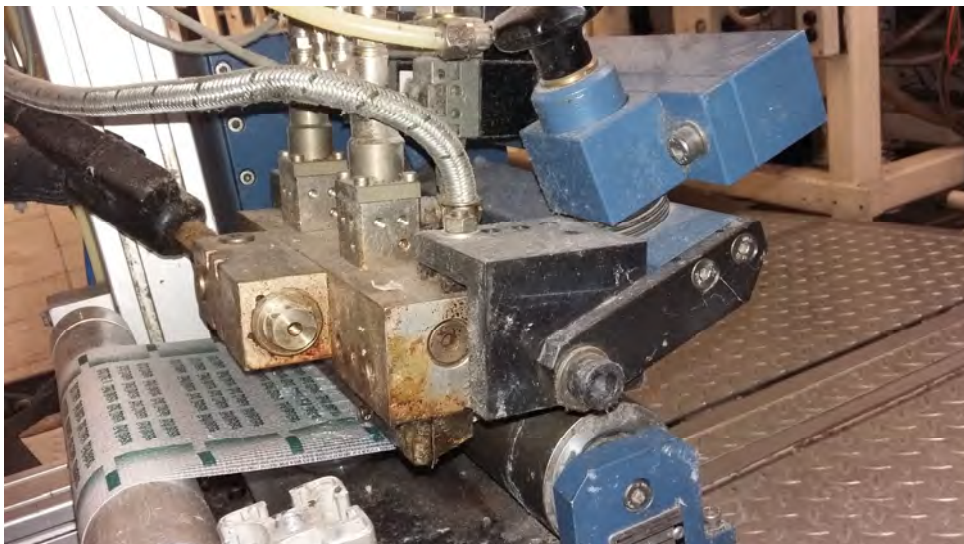


Lothar Jung
Sachverständiger für Industriebewertung

Topsheet contact nozzle - Nordson



Frontal tape contact nozzle - Nordson



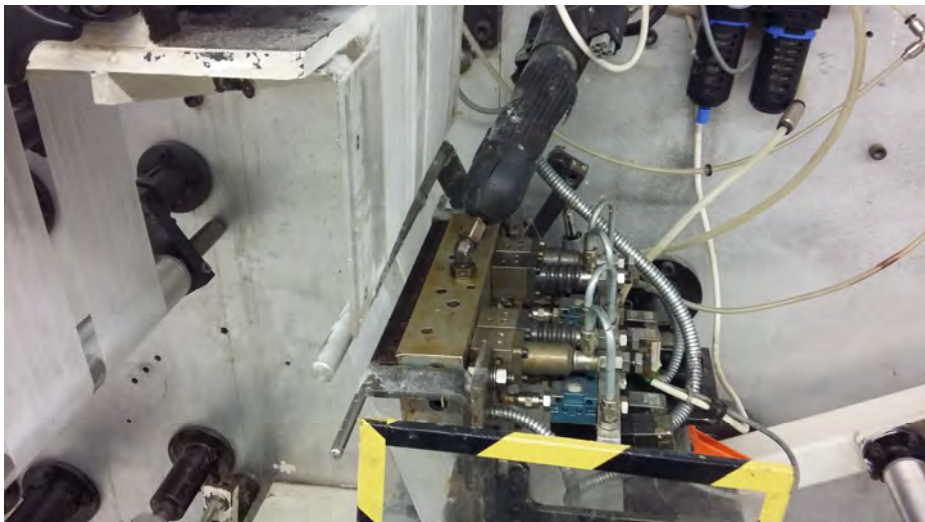


Lothar Jung
Sachverständiger für Industriebewertung

s.c. elastic 2x2 nozzle - Nordson



s.c. nonwoven contact nozzle - Nordson





Lothar Jung
Sachverständiger für Industriebewertung

View back side machine





Lothar Jung
Sachverständiger für Industriebewertung

Standard baby diaper



Modern T-shape baby diaper

